

# AC<sup>®</sup> SCHNITZER

**-Instructions de montage-**

**Pad moteur droit**

**- S 1000 RR à partir du modèle 2019 -**



**Numéro de pièce: S700374-F15**

# Remarques générales!



## AC Schnitzer – S1000RR à partir du modèle 2019 –

### Remarques importantes!

Il est impératif de lire ces instructions de montage avant de commencer les travaux d'installation. AC Schnitzer décline toute responsabilité en cas de dommages causés par une installation non conforme!

Ces instructions de montage sont exclusivement destinées à être utilisées par les concessionnaires AC Schnitzer ou BMW agréés. Le groupe cible de ces instructions de montage est dans tous les cas le personnel spécialisé formé sur les véhicules BMW et disposant des connaissances techniques et des outils correspondants. Des connaissances sur les propriétés des matériaux et les normes sont requises!

Les pads de protection proposés par AC Schnitzer protègent le cadre et les pièces rapportées en cas de "renversement" ou de "dérapage". Malheureusement, ces composants ne garantissent pas non plus des accidents sans dommages consécutifs. En effet, il est tout à fait possible qu'en cas de "dérapage", les pads de protection s'accrochent à des éléments en saillie tels que les curbs, les plaques d'égout, les bordures de trottoir, etc. et cèdent sous l'effet de la force exercée.

Les dommages consécutifs sont exclusivement à la charge de l'auteur de la chute et ne peuvent pas être réclamés à AC Schnitzer. Veuillez informer vos clients de cette situation!!

### Montage

Tous les travaux doivent être effectués en respectant les consignes de sécurité en vigueur ( par ex. lunettes de protection ).

### Peindre

- n/a

### Temps d'installation (1 AW = 5 minutes)

Le temps de montage est d'environ 2 AW, qui peut varier en fonction de l'état et de l'équipement du véhicule.

### Temps de peinture (1 AW = 5 minutes)

- n/a

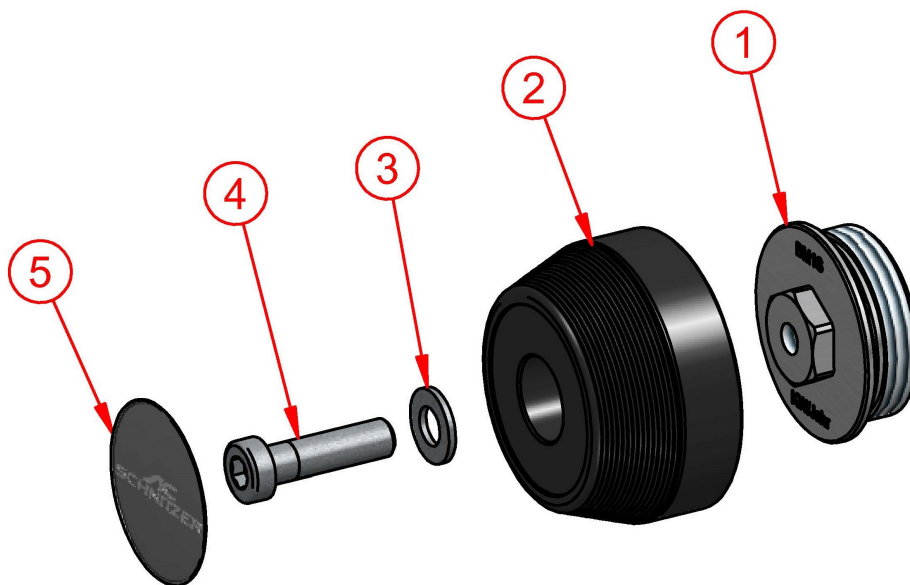
#### - Outils nécessaires

- Clé à douille T60
- Clé à douille de 19 mm
- Clé à douille 6 mm à six pans creux
- Produits de nettoyage

Numéro d'instruction de montage: S700374-F15 / État: 28.07.2020

AC Schnitzer - Motorradtechnik - Neuenhofstraße 160 - D - 52078 Aachen - Tel. 0241/5688 -300 Fax -135

AC Schnitzer



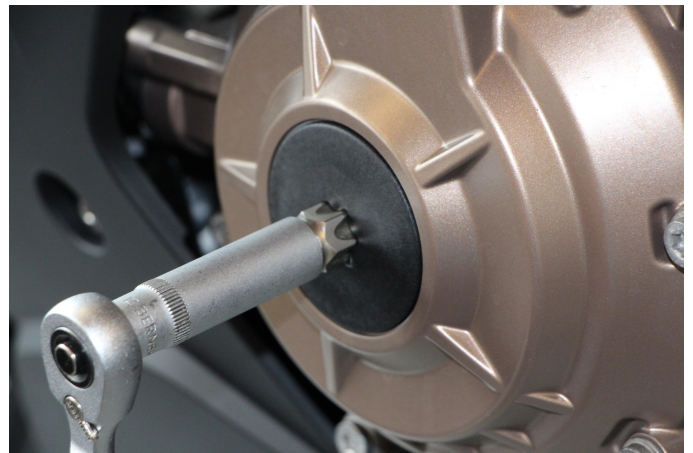
Pos.	Titel	Anzahl
1	Motordeckel für Sturzpad BM1S	1
2	Sturzpad Motordeckel R BM1S	1
3	Scheibe DIN 125 - A 8,4	1
4	Zylinderschraube DIN 6912 - M8x30	1
5	ACS Aufkleber rund schwarz	1

## AC Schnitzer

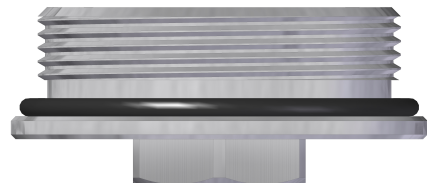
Sécuriser le véhicule avec une béquille pour moto  
garer la moto.



Desserrer et retirer le panneau d'inspection droit.



Retirer le joint torique du couvercle d'origine et  
sur le nouveau couvercle de fermeture jusqu'à la colle-  
rette  
insérer.



Astuce : Enduire la collerette de graisse pour maintenir  
le joint torique en place.

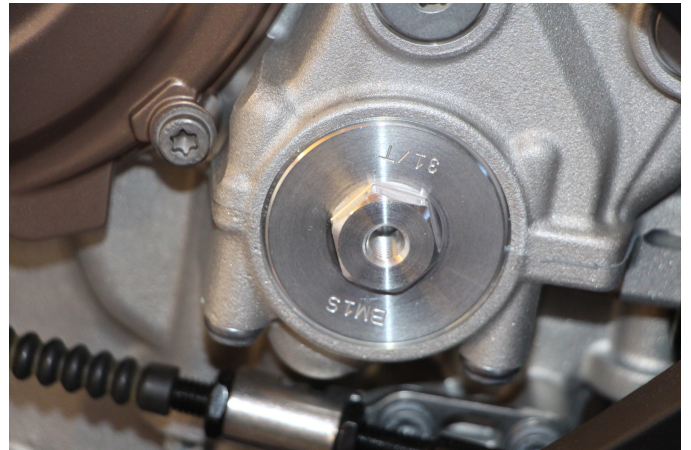


## AC Schnitzer

Monter le couvercle d'inspection ci-joint.

Couple de serrage : 12 Nm

---



Fixer le pad moteur avec la vis et la rondelle fournies.  
monter la rondelle.

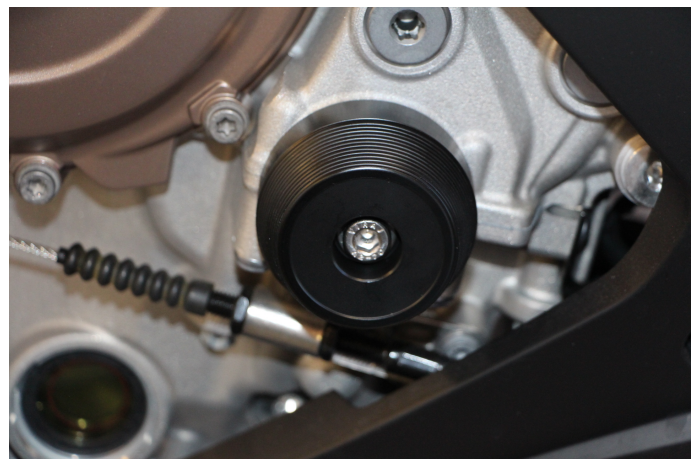
Couple de serrage : 12 Nm

---



Nettoyer la surface adhésive pour l'autocollant sur le pad  
moteur.

---



Appliquer un autocollant.

