

# **AC SCHNITZER**

**- Instructions de montage -**

**Réhausse de guidon  
- S1000XR à partir de 2020 -**



**700732-F25**

## AC Schnitzer Réhausse de guidon 700732-F25

### Remarques importantes !

Ces instructions de montage doivent impérativement être lues dans leur intégralité avant le début des travaux de montage et ne prétendent pas être exhaustives.

à l'exhaustivité de chaque étape de travail. Sous réserve de modifications techniques, rédactionnelles et de contenu !  
AC Schnitzer décline toute responsabilité pour les dommages résultant d'un montage non conforme !

Vérifier l'intégralité et l'intégrité de la marchandise avant le début des travaux.

Les réclamations ultérieures ne peuvent pas être prises en compte.

Ces instructions de montage sont exclusivement destinées à être utilisées par les concessionnaires AC Schnitzer ou BMW agréés.

sont destinés à cet usage. Le groupe cible de ces instructions de montage est dans tous les cas le personnel spécialisé formé sur les véhicules BMW et disposant des connaissances techniques et des outils correspondants. Des connaissances sur les propriétés des matériaux et les normes sont requises ! Les travaux sur les systèmes de direction ne doivent être effectués que par des personnes qualifiées !

### Avant le montage :

Pour le montage, le véhicule doit être suffisamment sécurisé pour éviter qu'il ne roule ou ne se renverse. Pour cela, il est recommandé d'utiliser la béquille principale de série ou une béquille de montage d'origine BMW !

Tenez les enfants et les animaux domestiques à l'écart de la zone de travail ! Risque d'accident par accrochage ou court-circuit électrique.

court-circuit ! Enlevez donc vos bijoux (chaînes, montres, bagues, etc.) avant de commencer les travaux !

### Après le montage :

Une fois les travaux terminés, il faut le cas échéant effectuer un essai sur route ! Une fois l'essai terminé, vérifier que tous les raccords vissés sont bien serrés et que toutes les pièces mobiles sont suffisamment libres.

### Temps de montage (1 AW = 5 minutes)

Le temps de montage est d'environ 10 AW, qui peut varier en fonction de l'état et de l'équipement du véhicule.

(Cette valeur n'est qu'une recommandation et n'est pas contraignante !)

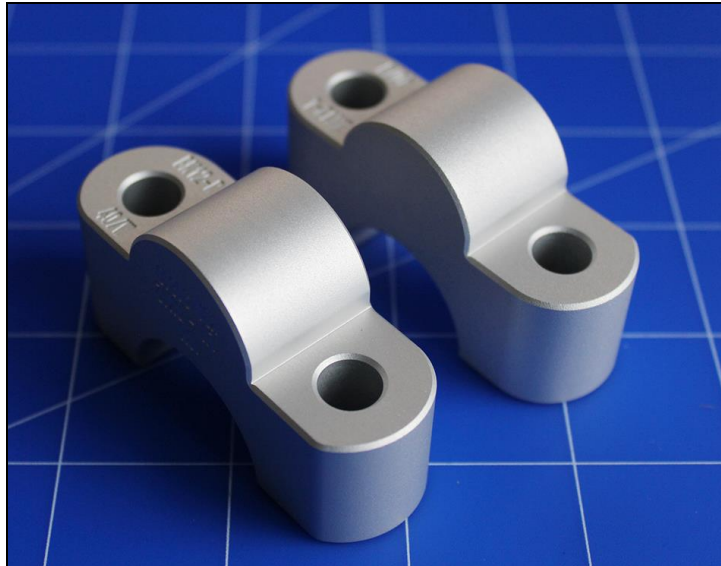
### Outils nécessaires :

- Outil Torx standard
- Outil standard à six pans creux
- Outil à douille standard
- Clé dynamométrique
- Colle pour vis / frein filet de résistance moyenne

# Composants fournis



## AC Schnitzer Réhausse de guidon 700732-F25



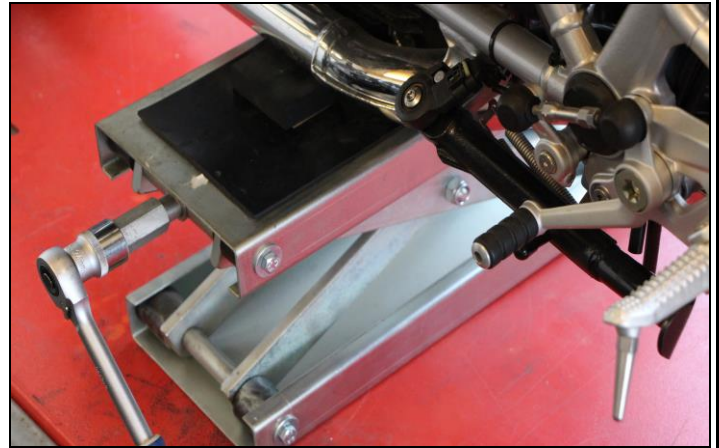
| Réhausse de guidon (disponible uniquement en version complète) | Anzahl |
|--|--------|
| Partie inférieure du Klemmbock ACS BK12                        | 2      |
| Vis à tête cylindrique DIN 6912 - M8x55                        | 4      |

# Instructions de montage

## AC Schnitzer Réhausse de guidon 700732-F25

### Montage

Sécuriser le véhicule en toute sécurité et l'empêcher de se renverser ou de se mettre en mouvement.



Protéger la surface de travail contre les dommages, etc.



Desserrer les quatre vis de fixation du support de serrage du guidon dans le sens inverse des aiguilles d'une montre.

*Ce faisant, tenez le guidon et assurez-vous qu'il ne puisse pas tourner (risque d'endommagement).*



# Instructions de montage



AC Schnitzer Réhausse de guidon 700732-F25



Déposer avec précaution le guidon au-dessus du tablier de la fourche.

Attention : risque d'endommagement.

*Le cas échéant, retirer la partie supérieure du support de serrage du guidon.*



Insérer les rehausses de guidon AC Schnitzer livrées dans la partie inférieure du trou de serrage du té de fourche.

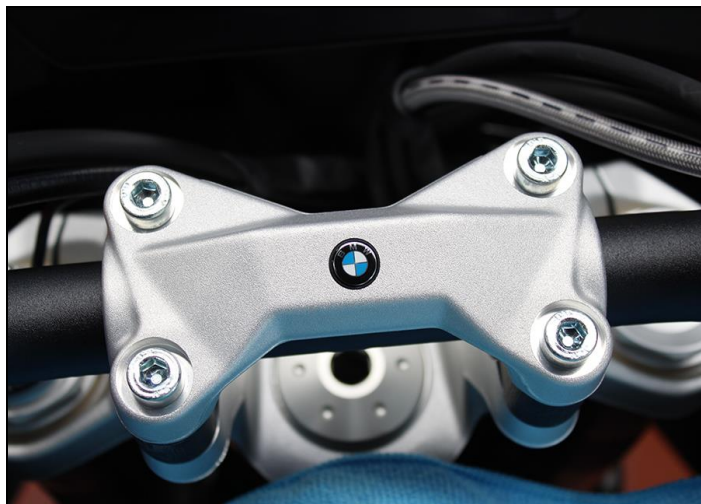
Attention !

Tenir compte de la droite et de la gauche ainsi que de la précision d'ajustage.

-> Sens de la marche.



## AC Schnitzer Réhausse de guidon 700732-F25



Insérer le guidon, orienter le guidon selon le marquage du guidon et poser le support de serrage du guidon.

Enduire les vis de fixation fournies de frein filet "à résistance moyenne" et les visser.  
les visser.



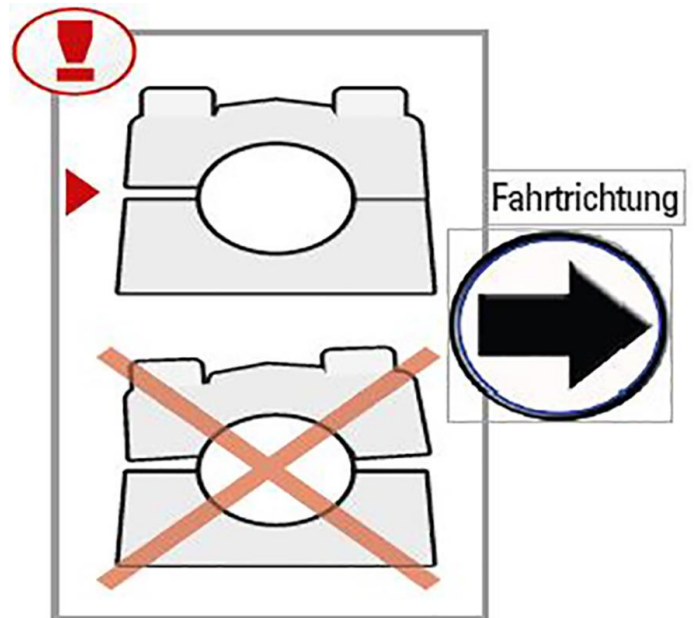
Serrer le guidon, y compris le support de serrage du guidon.

Attention !

Serrer d'abord les vis de fixation avant, puis les vis de fixation arrière.



## AC Schnitzer Réhausse de guidon 700732-F25



Serrer au couple le guidon, y compris le support de serrage du guidon pour serrer le guidon.

Couple de serrage : 19 Nm



Ce composant possède une ABE !  
Cet ABE doit impérativement être emporté lors de chaque trajet. Le marquage du composant ne se trouve que sur l'un des deux composants.

Il indique une modification de la position assise et de la dynamique de conduite. La liberté de mouvement de toutes les pièces mobiles doit être vérifiée et, le cas échéant, établie. La compatibilité avec d'autres produits n'a pas été vérifiée et ne peut pas être garantie !

*Sous réserve d'erreurs, de modifications et de développements techniques.!*