

AC[®] SCHNITZER

-Instructions de montage-

AC S10

Roues forgées haute performance



Référence:
S50121535110
S50121560110

Informations générales !



Jantes forgées AC Schnitzer AC S10

Informations importantes ! Cet article ne convient pas à l'auto-assemblage.

Veillez contacter votre concessionnaire BMW pour l'installation.

Ces instructions de montage doivent être lues dans leur intégralité avant le début des travaux d'installation et ne prétendent pas à l'exhaustivité à chaque étape. Sous réserve de modifications techniques, rédactionnelles et de contenu ! AC Schnitzer décline toute responsabilité pour les dommages causés par une installation incorrecte !

Avant le début des travaux, vérifiez que les marchandises sont complètes et intactes.

Toute réclamation ultérieure ne pourra être prise en compte.

Cette notice de montage est exclusivement destinée à être utilisée par les concessionnaires agréés AC Schnitzer ou BMW. Le groupe cible de ces instructions de montage est toujours le personnel qualifié formé dans les véhicules BMW avec les connaissances et les outils spécialisés correspondants. La connaissance des propriétés des matériaux et des normes est présumée ! Les travaux sur les systèmes hydrauliques ne doivent être effectués que par du personnel qualifié !

Avant le montage :

AC Schnitzer recommande de faire peindre ou thermolaquer les roues avant le montage.

Pour le montage, le véhicule doit être suffisamment protégé contre le déplacement ou le renversement.

Pour ce faire, nous vous recommandons d'utiliser le support principal standard ou un support de montage BMW d'origine! Tenir les enfants et les animaux domestiques éloignés de la zone de travail !

Risque d'accident par collage ou court-circuit électrique ! C'est pourquoi, avant de commencer à travailler, enlevez les bijoux (chaînes, montres, bagues, etc.) !

Après le montage :

Après l'achèvement des travaux, un essai routier doit être effectué si nécessaire ! Après la fin de l'essai, il faut vérifier que tous les raccords boulonnés sont bien serrés et que toutes les pièces sont suffisamment dégagées.

Temps d'installation (1 AW = 5 minutes)

Le temps d'installation est d'environ 18 AW, qui peut varier en fonction de l'état et de l'équipement du véhicule. (Cette valeur n'est qu'une recommandation et n'est pas contraignante !)

Outil requis

- Outil Torx standard KFZ
- cric
- clé dynamométrique
- Adhésif à vis de force moyenne
- Dispositif de montage et d'équilibrage de pneumatiques -
Pâte de montage d'échappement

Notice de montage n° : S5012153535110 / S50121560110 / Version : 01 / 2016 RVo

AC Schnitzer Motorrad Technik Neuenhofstraße 160 52078 Aachen ☎️ 0241/5688 300 info@ac-schnitzer.de www.acschnitzer.shop

table des matières



Jantes forgées AC Schnitzer AC S10

Chapitre	Page
1. Composants fournis	4
2. Montage de l'AC Schnitzer Jantes Forgées	5.

composants livrés

AC
SCHNITZER

Jantes forgées AC Schnitzer AC S10



A 1 x AC Schnitzer jante forgée 3.5" x 17" S50121535110

B 1 x AC Schnitzer Jante forgée 6.0" x 17" S50121560110

C 2 x vannes d'équerre AC Schnitzer

Notice de montage n° : S5012153535110 / S50121560110 / Version : 01 / 2016 RVo

AC Schnitzer Motorrad Technik Neuenhofstraße 160 52078 Aachen ☎ 0241/5688 300 info@ac-schnitzer.de www.acschnitzer.shop

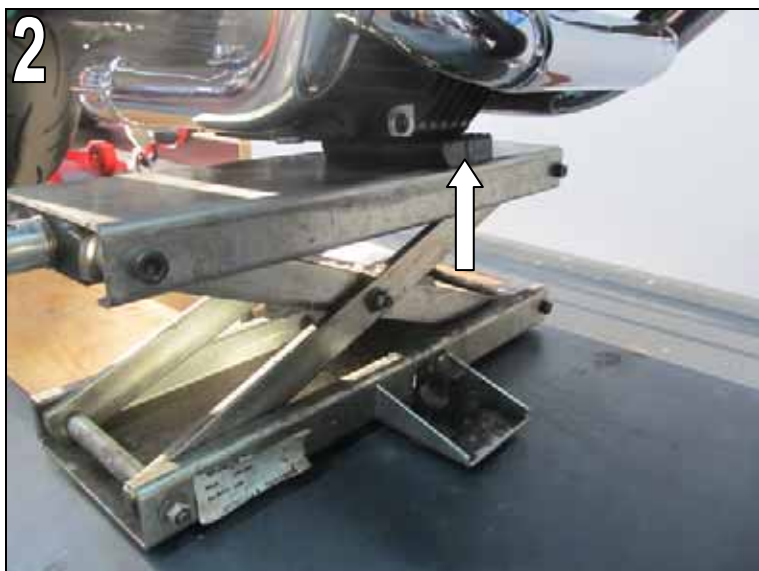
Jantes forgées AC Schnitzer AC S10

2. montage

-Garer le véhicule en toute sécurité et l'immobiliser pour éviter qu'il ne se renverse ou ne roule.
- Le montage et l'équilibrage des pneumatiques homologués doivent être effectués conformément aux spécifications connues et ne sont pas décrits ici en détail. (Fig. 1)



- La roue arrière doit être dégagée par des moyens appropriés, par exemple un élévateur à ciseaux, afin qu'elle puisse tourner librement.
- Une protection en caoutchouc doit être placée entre le lève ciseaux et la face inférieure du moteur. (Fig. 2)



- Desserrer la vis de serrage arrière du tuyau d'échappement sur le silencieux arrière. (Fig. 3)



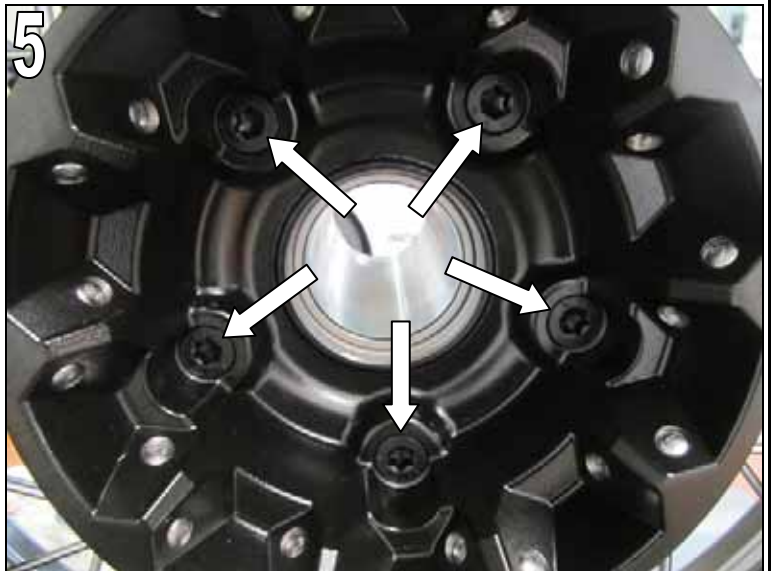
Jantes forgées AC Schnitzer AC S10

2. montage

- Dévisser complètement la vis de montage du silencieux arrière et retirer le silencieux arrière du véhicule. (Fig. 4)



- Desserrez et retirez les vis de fixation de la roue arrière standard.
- Retirez la roue arrière du moyeu. (Fig. 5)



- Nettoyez le support de roue et le filetage des boulons de roue. (Fig. 6)



Jantes forgées AC Schnitzer AC S10

2. montage

- Monter la vanne d'équerre fournie comme indiqué sur l'illustration. Veillez à ce que l'ouverture de remplissage soit orientée vers la gauche (dans le sens du déplacement).
- Enduire légèrement le filetage avec de la colle à vis avant le montage.
- Couple de serrage : 7Nm
- Monter et équilibrer les pneus. (Fig. 7)



- Placez la jante équilibrée sur le moyeu nettoyé et montez les boulons de roue standard. S'assurer que les vis s'engagent dans le filetage au moins 6 tours.
- Serrer les vis en croix à l'extrémité (si nécessaire engager le réducteur) Couple de serrage : 60 Nm (Fig. 8)



- Abaissez à nouveau la roue arrière et soulagez la roue avant en conséquence, sécurisez le véhicule pour éviter qu'il ne se renverse ou ne roule. (Fig. 9)



Jantes forgées AC Schnitzer AC S10

2. montage

- Desserrer et enlever les deux vis de fixation des étriers de frein sur les côtés droit et gauche. - Retirez l'étrier de frein du disque de frein et, si nécessaire, masquez la jante à cet endroit pour éviter tout dommage.
- Fixer les étriers de frein démontés au collecteur (refroidi) à l'aide de serre-câbles. (Fig. 10)



- Desserrer les vis de serrage de l'essieu de 2 tours du côté droit (!) du sens de la marche. (Desserrer les vis de serrage de l'essieu sur le côté gauche provoque le déplacement de la roue, ce qui peut endommager le capteur ABS).



- Desserrer l'axe amovible à l'aide d'un hexagone (BMW no. d'art.:36 3 691) et retirer complètement l'axe amovible vers l'extérieur.
- Retirez avec précaution la roue avant de la fourche.
- Veillez à ce que la douille d'écartement (sens d'avancement à gauche) soit maintenue en place. (Fig. 12).



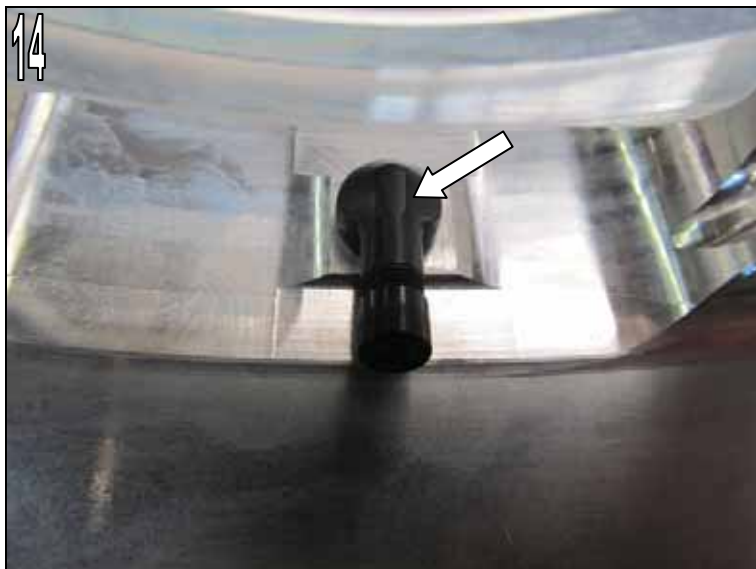
Jantes forgées AC Schnitzer AC S10

2. montage

- Desserrez et retirez toutes les vis de fixation des disques de frein et retirez les disques de frein de la roue standard.
- Vérifier l'état des disques de frein, les remplacer si nécessaire.



- Monter la vanne d'équerre fournie sur la roue avant AC Schnitzer en brossant légèrement le filetage avec de la colle à vis avant le montage.
- Aligner la vanne d'équerre de manière à ce que l'ouverture de remplissage se trouve à gauche dans le sens de la marche.
- Couple de serrage : 7Nm (Fig. 14)



- Si les adaptateurs du disque de frein ont été démontés pour le traitement de surface, les vis M8 sont enduites de colle à vis et remontées. 25 Nm-
- S'assurer que les joints collés sont exempts d'accumulation de matériau.
- Placer le disque de frein testé (avec bague ABS pour le côté gauche) selon l'illustration (collage des rivets à l'extérieur) et le fixer avec de nouvelles vis de fixation.
- Couple de serrage des nouvelles vis micro-encapsulées : 19 Nm
- L'entretoise standard n'est plus utilisée !



Jantes forgées AC Schnitzer AC S10

2. montage

- Monter les pneus et équilibrer la roue
- rouler la roue entre les fourches.
- Lubrifier finement l'axe amovible avec Optimoly TA et monter l'axe amovible.
- Couple de serrage de l'axe à démontage rapide : **50 Nm**
- Serrer les vis de serrage du support d'essieu 3x en alternance avec **19 Nm**.
- Fixer les étriers de frein avec des vis standard, couple de serrage : **38 Nm - Serrer les plaquettes de frein sur le disque en actionnant le levier du frein à main !** (Fig. 16)



- Nettoyer la pièce de transition entre le coude et l'entrée du silencieux.
- Enduisez le tuyau d'entrée du silencieux de pâte de montage d'échappement et remplacez le silencieux.
- Vissez la vis selon l'illustration et fixez-la avec les vis d'extrémité.
- Couple de serrage : 10 Nm



- Fixer la vis de serrage à l'extrémité.
 - Couple de serrage : 25 Nm
- (Fig. 18)



- Après la fin des travaux, vérifier le fonctionnement et le dégagement de tous les composants.
- Les clients face à un changement de comportement au volant informer !
- Les roues AC S10 sont soumises à enregistrement !